

目录

1. UT805A接口软件硬件与软件要求.....	2
2. 硬件安装.....	2
3. 软件安装.....	2
4. 接口软件操作.....	6
RS-232 串口与电脑通信.....	6
USB 与电脑通信	6
5. USB驱动安装过程.....	7
6. 软件界面操作说明.....	11

电脑接口软件操作指引(UT805A)：

1. 硬件与软件要求：

UT805A 所配的软件要求 P2 以上的电脑；有一组空余的串行口；屏幕区域为1024*768 像素或更高的显示；256M 以上的内存；电脑自带CD-ROM 或可以通过网络使用CD-ROM；WINDOWS95以上，WINDOWS XP以下操作系统。

2，硬件安装：

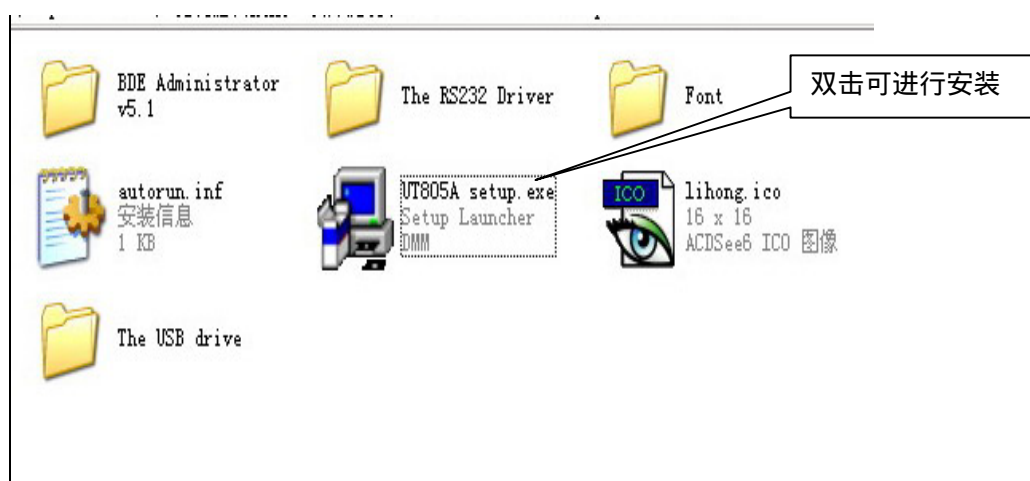
- 2.1 串口RS-232线的连接：将万用表所提供的RS-232 红外传输线接收端插入万用表背面固定槽中，然后将连线的另一端与电脑的串行口正确连接即可。
- 2.2 USB线的连接，把所配的RS-232转USB 线插入万用表背面固定槽中，然后将连线的另一端与电脑的USB口正确连接即可。

3. 软件安装：

电脑能够正常的运行WINDOWS95 或以上操作系统后，可按以下方法安装连机软件：

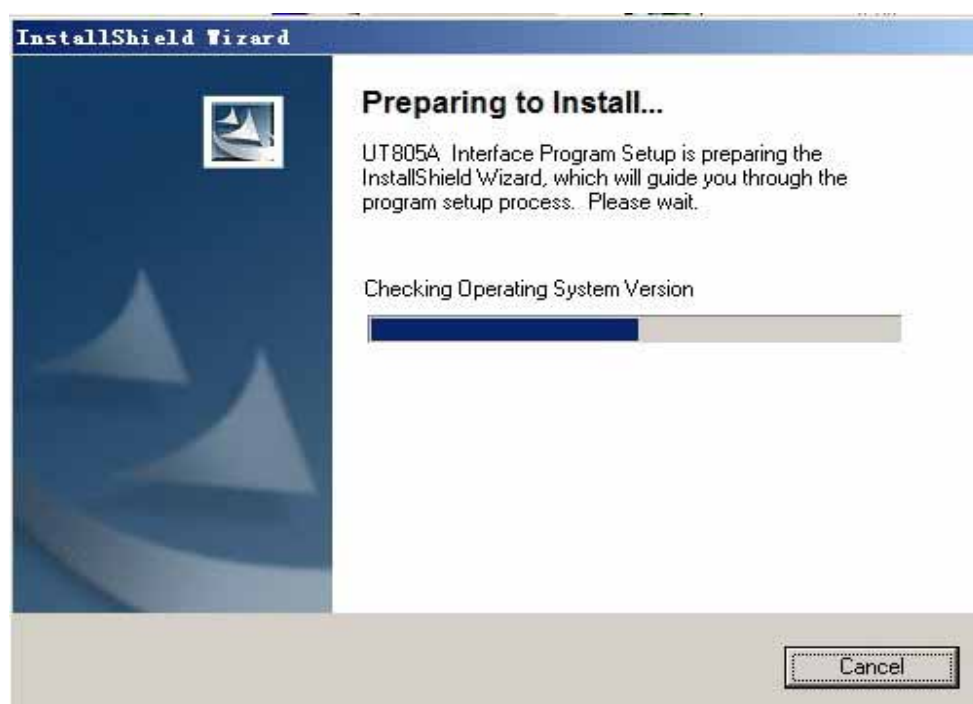
- 3.1 、将本机所提供的光盘放入电脑的CD-ROM 中；
- 3.2、从桌面打开"我的电脑"双击"光盘("X")"<X：为电脑光盘所对应的盘符号>然后选择双击，如图一所示。

UT805A 接口软件使用手册及 USB 驱动安装注意事项



图一

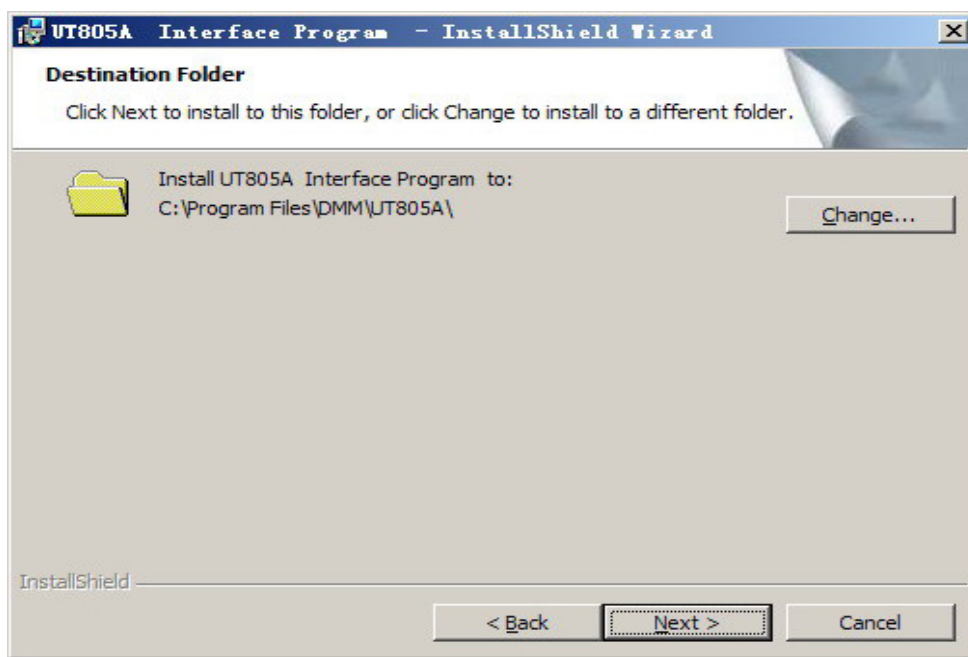
3.3、按图一中的步骤双击Setup.EXE,后，电脑开始进行软件安装，见图二；



图二

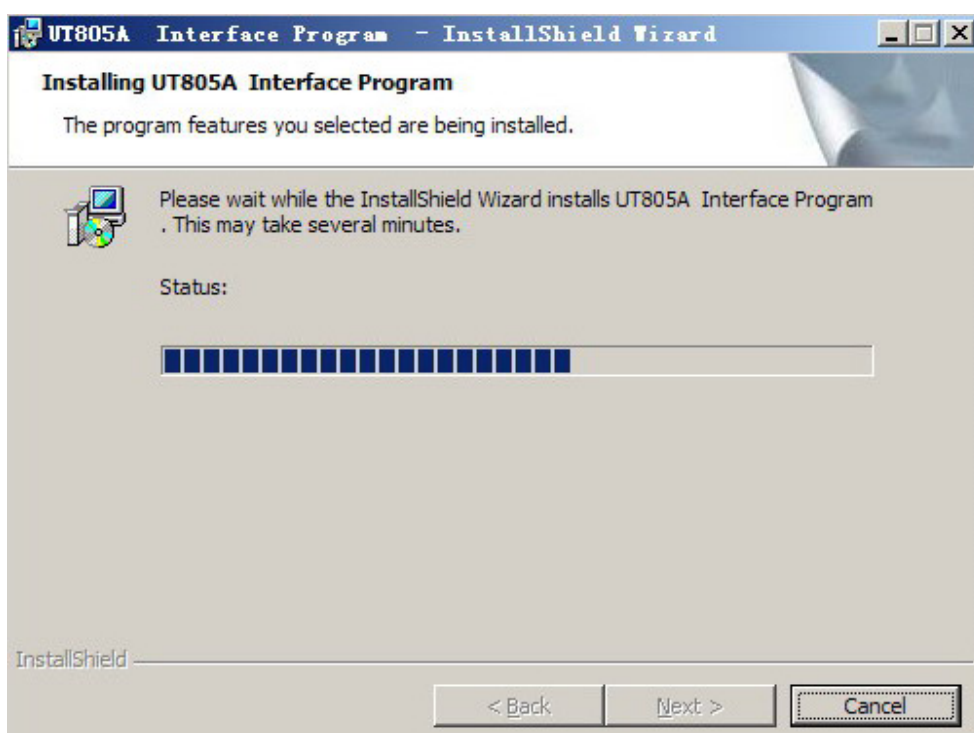
3.4、根据软件中的提示，按"NEXT",再按"NEXT"后，用户可选择安装目录，见图三；

UT805A 接口软件使用手册及 USB 驱动安装注意事项



图三

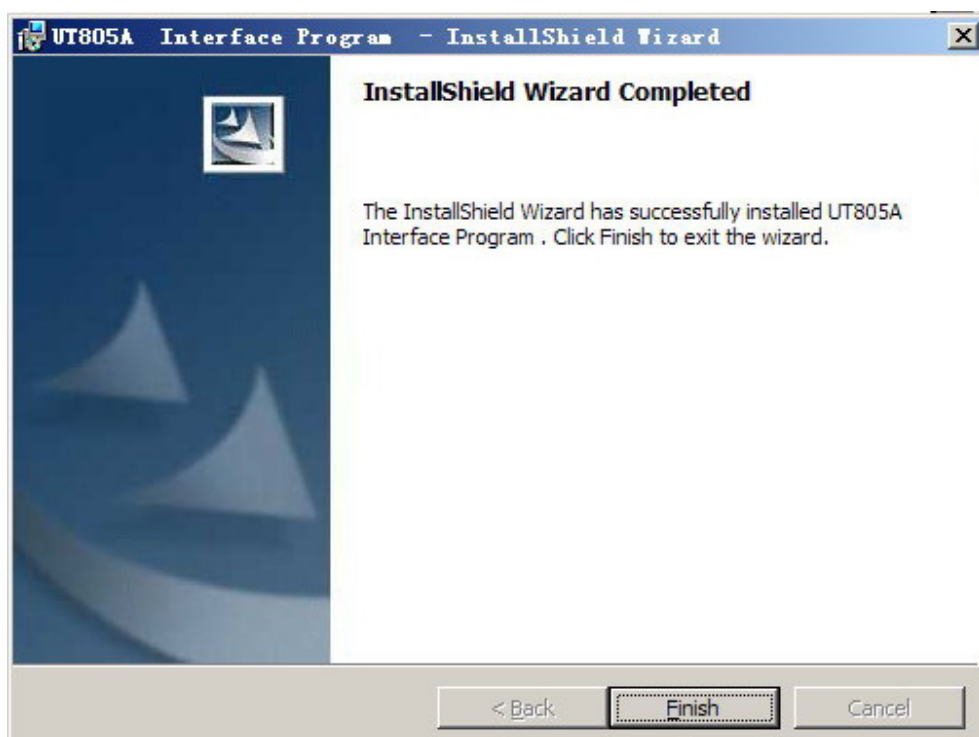
3.5、根据软件中的提示，再按"NEXT"后，软件开始拷贝文件，见图四；



图四

3.6、软件安装完成按"Finish"，结束安装，见图五；

UT805A 接口软件使用手册及 USB 驱动安装注意事项



图五

3.7、软件安装完成,用户可在"开始" - "程序"中找到"UT805A Interface Program", 见图六;



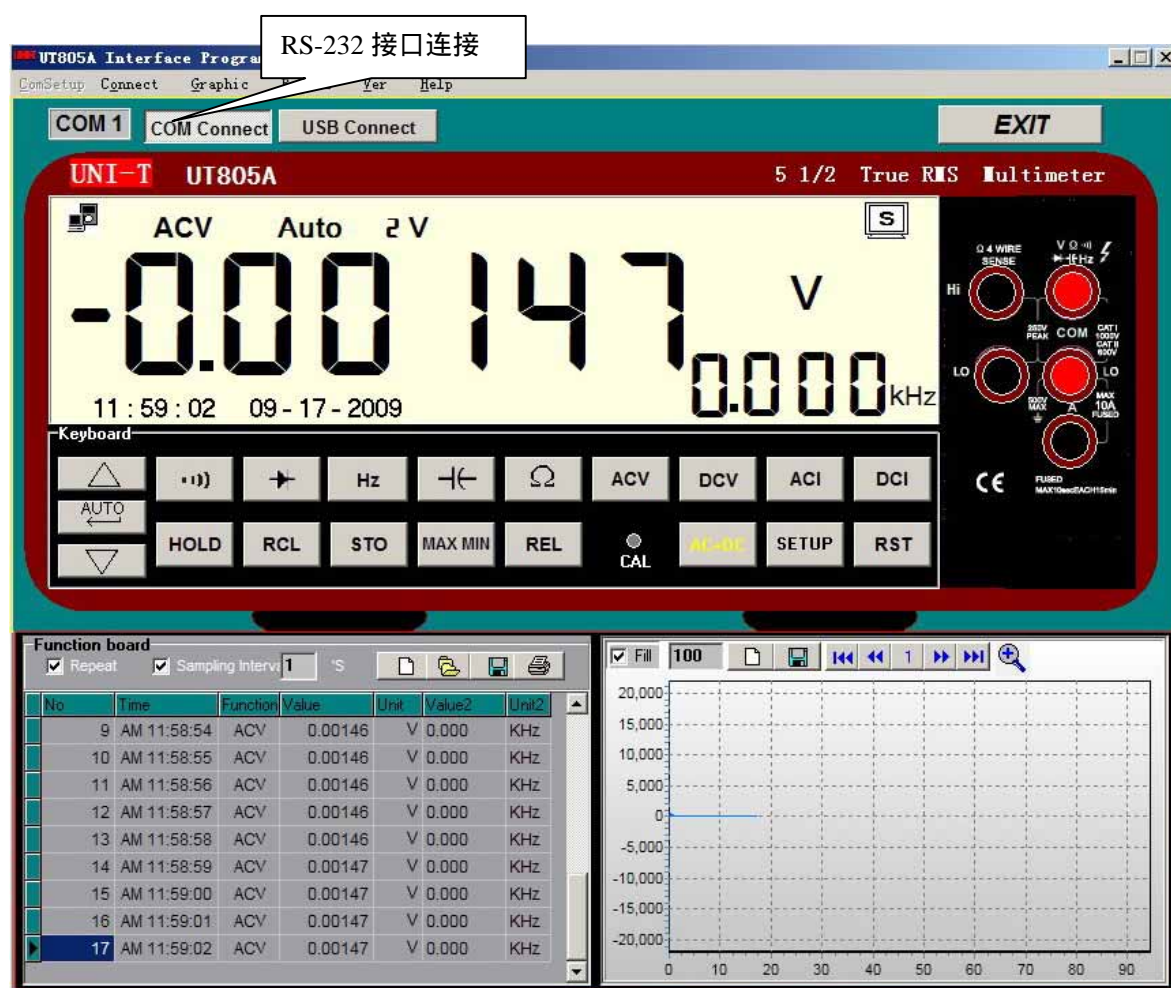
图六;

UT805A 接口软件使用手册及 USB 驱动安装注意事项

4. 接口软件操作(分为两部分进行描述,第一接口类型是利用 RS-232串口与电脑连接,第二接口类型是USB 线与电脑的连接):

4.1 第一接口类型:利用RS232线与电脑通信时,按以下步骤进行时,就可以顺利完成数据的采集与分析。

软件正确安装,同时确认万用表与电脑连接好以后,现在就可以运行电脑接口连接软件了,用户按下"开始" - "程序" - "UT805A "中的"UT805A",程序开始运行,点击 COM Connect进行测试,见图七;



图七

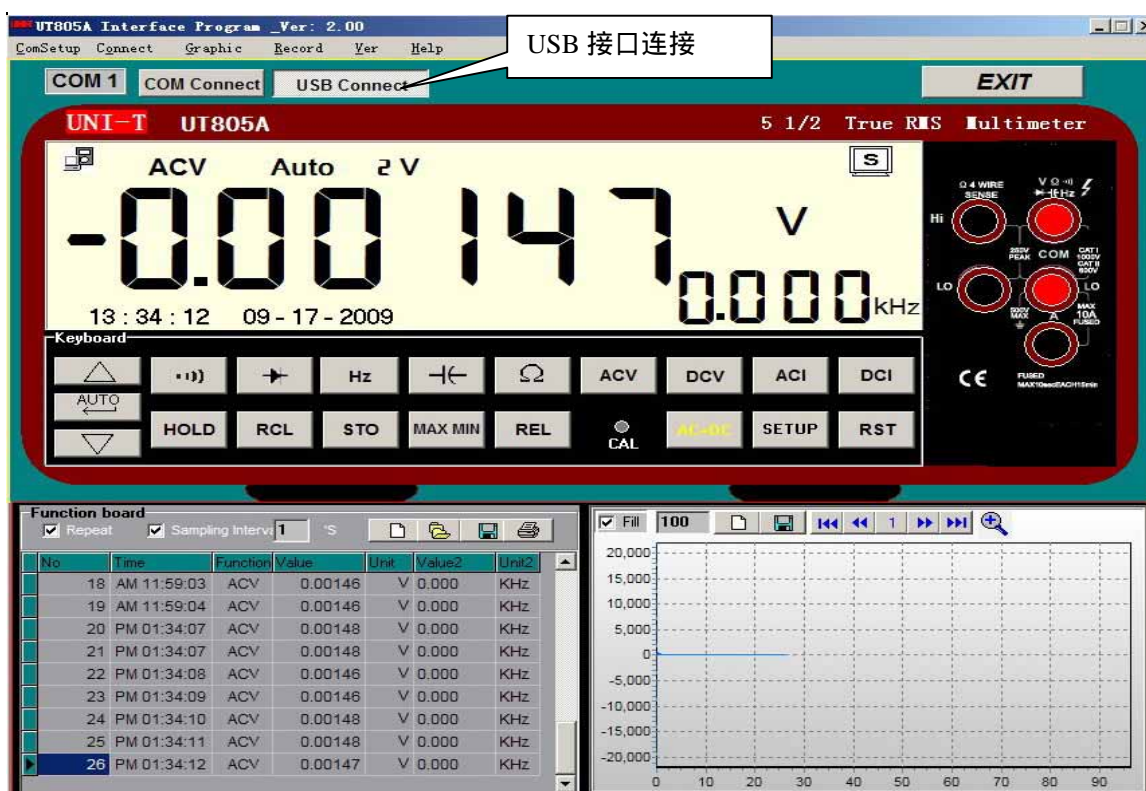
4.2 第二接口类型:利用USB线与电脑通信时,按以下步骤进行时,就可以顺利完成数据的采集与分析。

软件正确安装,同时确认万用表与电脑连接好以后,现在就可以运行电脑接口连接软件了,用户按下"开始" - "程序" - "UT805A "中的"UT805A",程序开始运行,USB

UT805A 接口软件使用手册及 USB 驱动安装注意事项

在连接前，需要安装驱动才可以正常使用，当插入UT805A所专用的USB线时，电脑会自动提示“发现新硬件”，按如下USB驱动步骤进行可保证USB连接能正常测试。测试画面如图八。

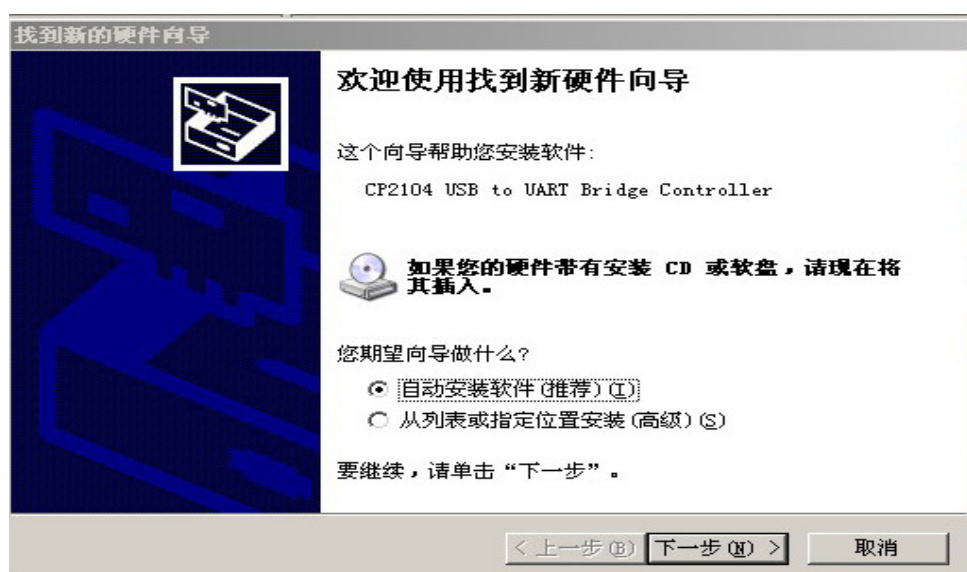
点击USB Connect 见图八。



图八

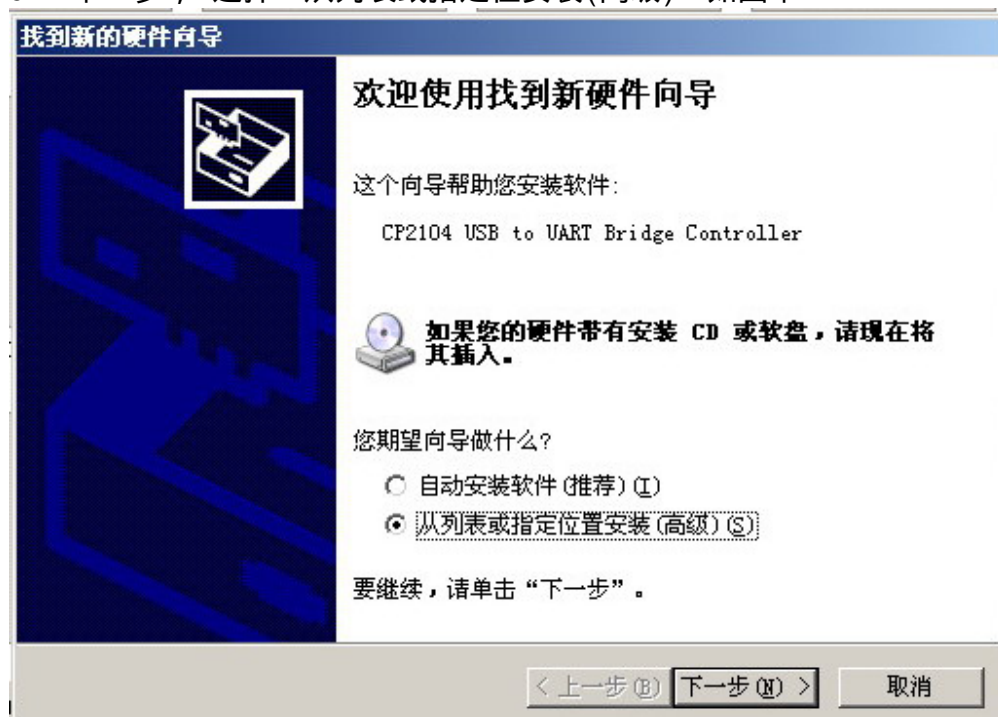
5 . USB驱动安装

5.1 接下来讲述USB驱动的安装过程，以及如何查询USB设备是否安装成功的方法。把UT805A所配置的专用USB线第一次插入电脑时，电脑会自动提示一个信息如图九。



图九

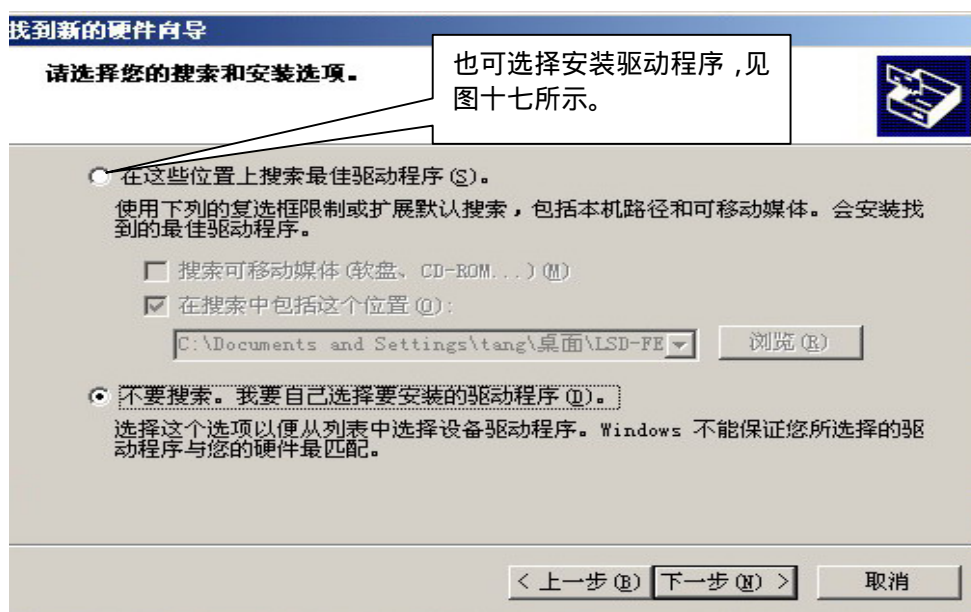
5.2 下一步，选择“从列表或指定位置安装(高级)”如图十



图十

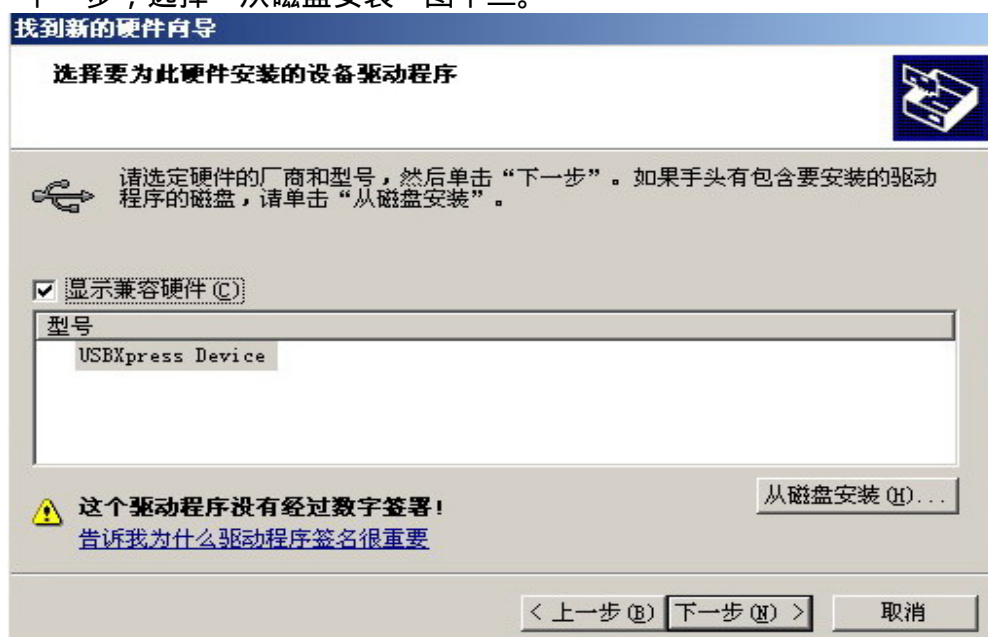
5.3 下一步，选择“不要搜索，我要自己安装的驱动程序”如图 十一。

UT805A 接口软件使用手册及 USB 驱动安装注意事项



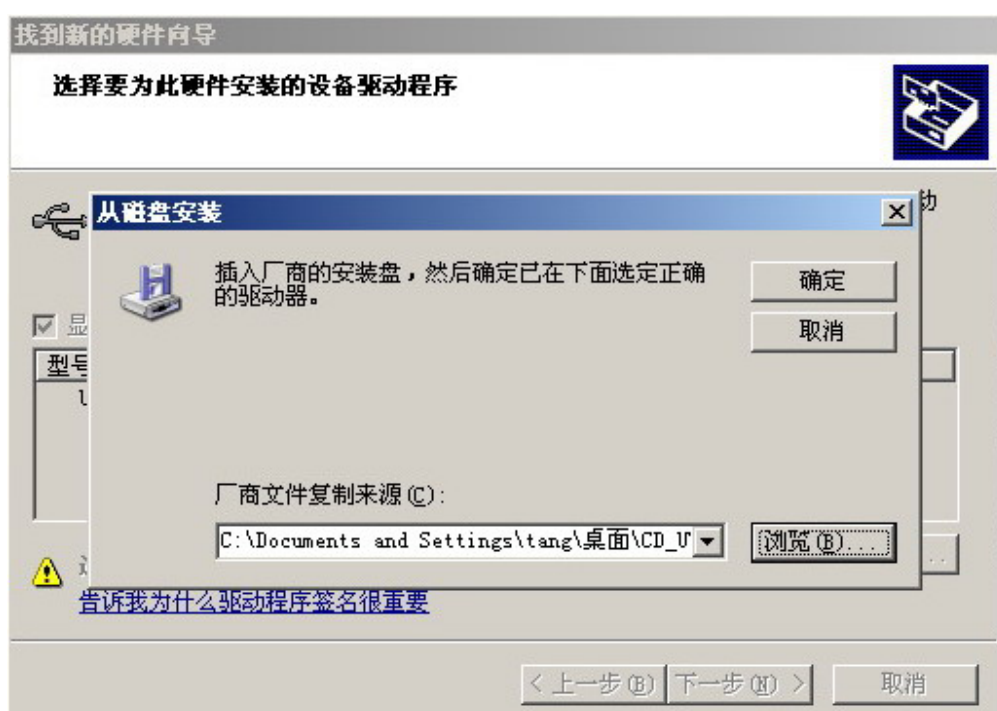
图十一

5.4 下一步, 选择”从磁盘安装”图十二。



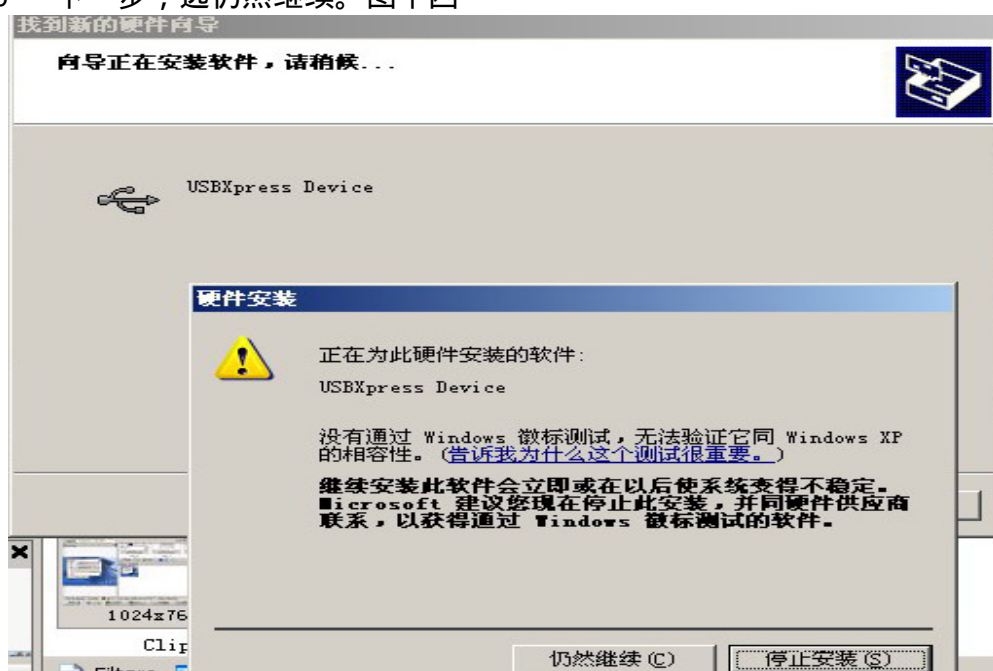
图十二

5.5 下一步, 指定安装路径很重要, 在UT805A出厂所配的接口光盘里, 有the USB Drive 这个文件夹, 选中其它的安装文件” SiUSBxp.inf” 进行安装。如图十三。



图十三

5.6 下一步，选仍然继续。图十四



图十四

5.7 下一步，如图示安装进程。

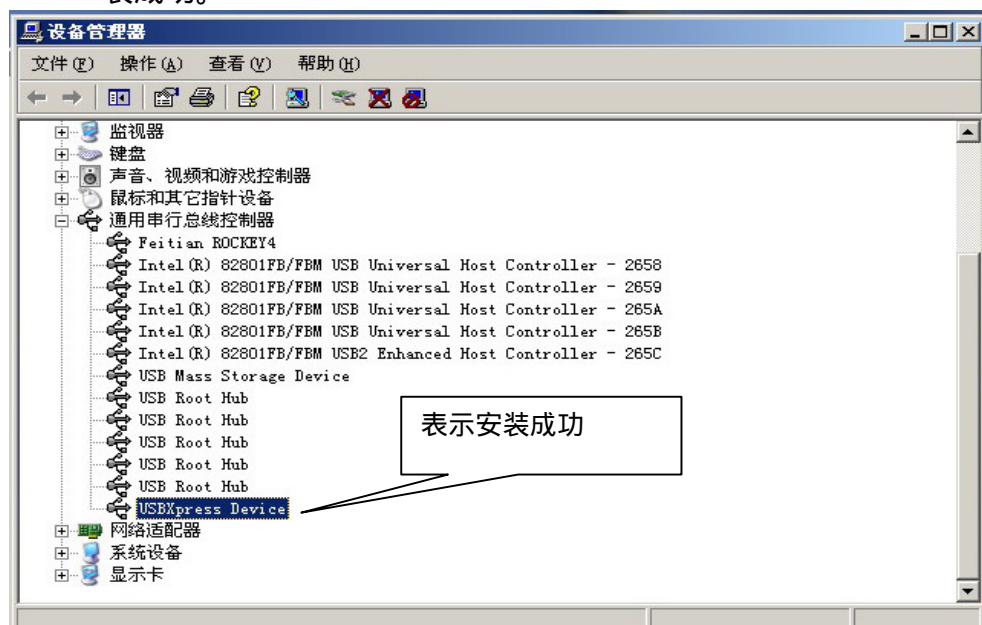
UT805A 接口软件使用手册及 USB 驱动安装注意事项



图十五

5.8 下一步，安装完成。

5.9 在”设备管理器”->“通用串行通信控制器”-->“UNI-T USB Test and Measurement Device 或者 USBXpress device”如图十六。表示USB驱动安装成功。

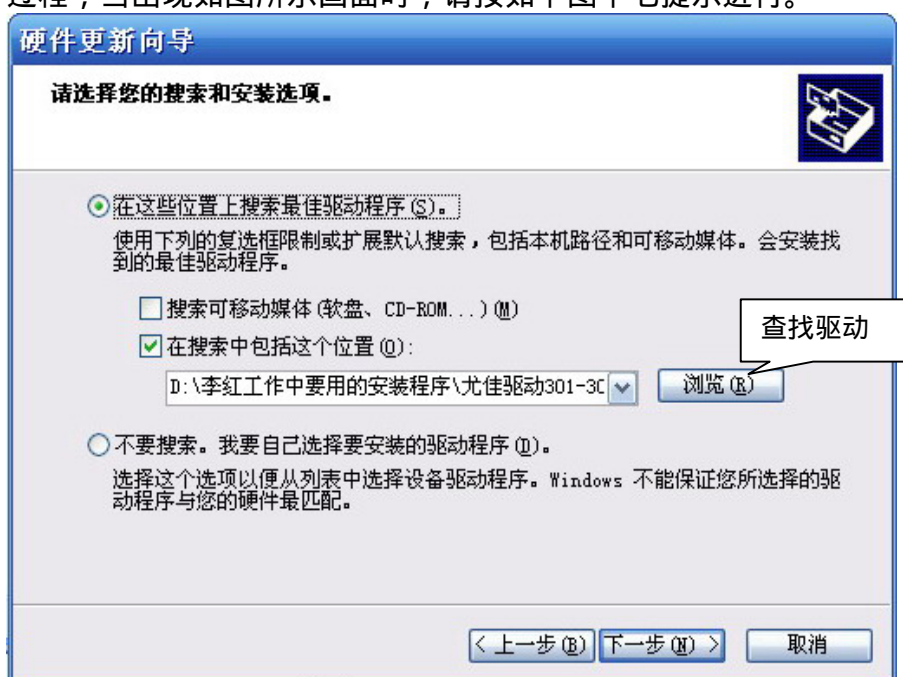


图十六

5-10，如果由于其它因素的影响，以上过程并没有出现，那就重新安装驱动。方法

UT805A 接口软件使用手册及 USB 驱动安装注意事项

是，点击“我的电脑”右键，打开“管理”，找到设备管理器，安装过程参见上面过程，当出现如图所示画面时，请按如下图十七提示进行。



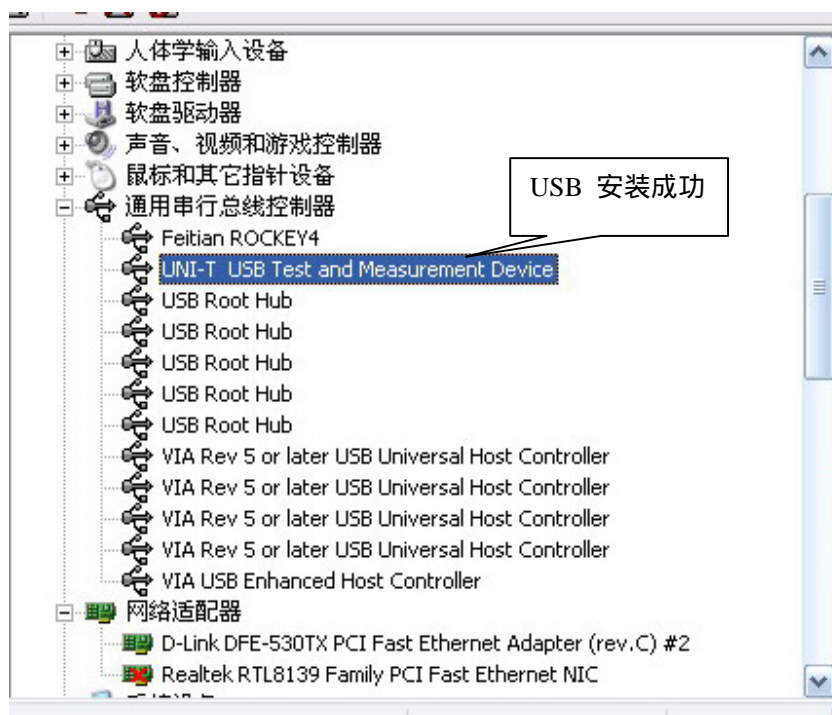
图十七

5-11, 点击“浏览”，查找驱动，直接找到光盘中所提供的文件，名字为：“Driver”，在该文件的目录下找到“UT805A USB Driver”如图十八所示：



图十八

5-12, 点击“CustomUSBXpressDriverInstall”进行安装, 直至完成。之后再次查看驱动是否安装成功。如图十六及图十九所示则表示安装成功。



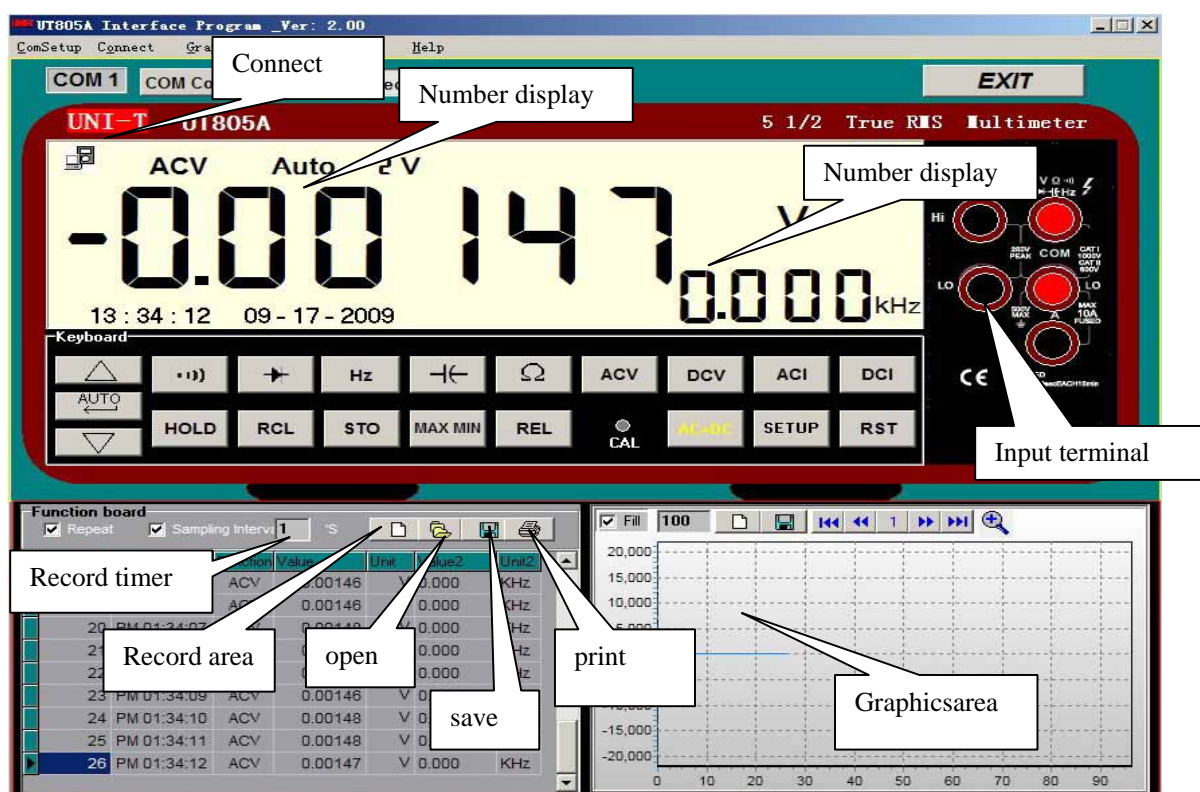
图十九

5-13, USB驱动安装完毕。正式使用接口软件。

六. 软件界面操作说明

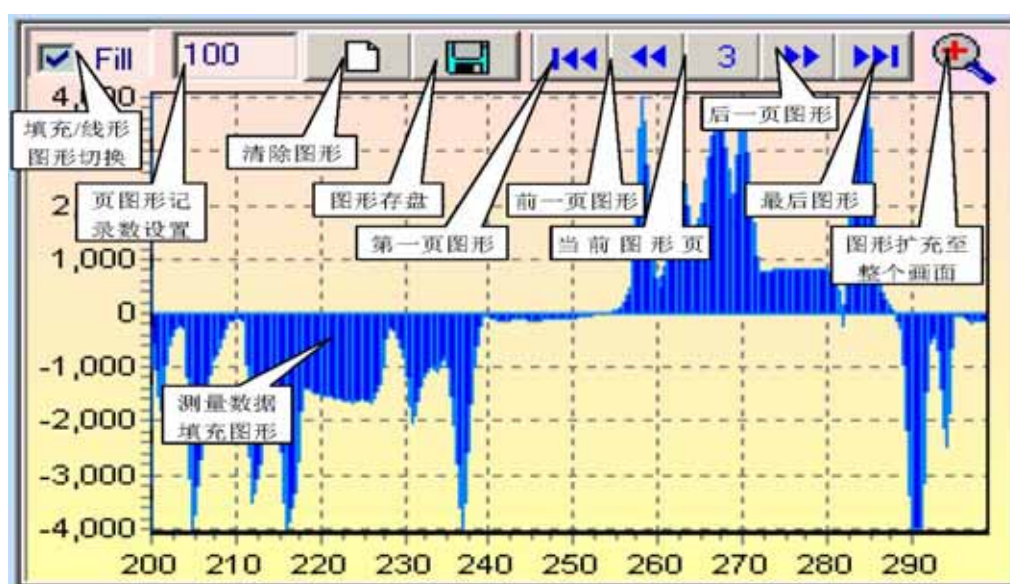
在开始连接电脑与万用表之前, 请先在菜单上按下“COM Setup”, 选择相应的串行口, 共有串行口 1.2.3.4 可以选择. 设置串口好以后, 按住万用表上的“Connect”按钮, 使万用表进入连机状态, 电脑开始接收并记录数据. USB的连接也是一样方式进行, 现将软件中将会出现的按钮一一介绍, 并将重点介绍软件中的图形操作。 接口软件标准界面如图二十所示。

UT805A 接口软件使用手册及 USB 驱动安装注意事项



图二十

6.1 图形操作，如图二十一



图二十一

此电脑连接软件，可以将测量过程中的数据记录，并根据所记录的数值进行图

UT805A 接口软件使用手册及 USB 驱动安装注意事项

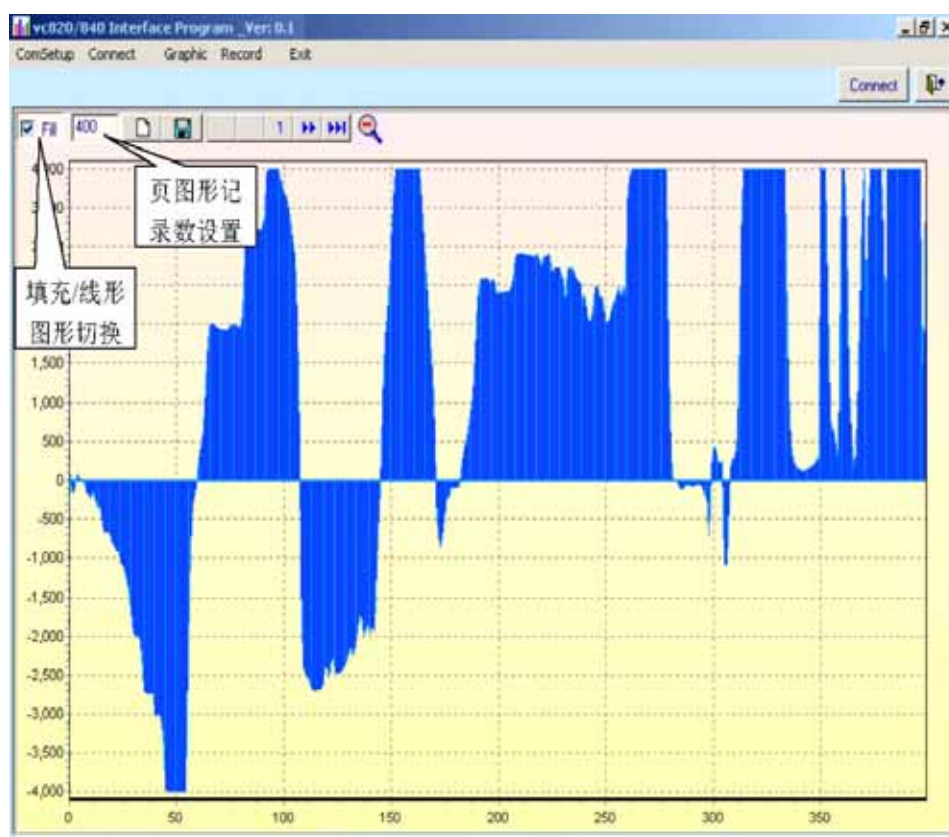
形绘制，见图二十。在图形绘制窗口中，有存盘，清除，画面页码的选择及图形扩充至整个画面，另外还有每页图形所包括的数据个数设定、及现有图形的放大及图形的显示方式选择，现予以解释。

图形清除：彻底清除软件中现有记录绘制的所有图形。

图形存盘：将绘图区中当前页的图形保存成 "BMP" 格式文件，此文件默为 "C:\DATA1.BMP"。用户可用相关软件进行操作，如打印输出。

页图形记录数设置：是指在现有的图形显示范围中，改变每一页图形绘制所用的记录个数。

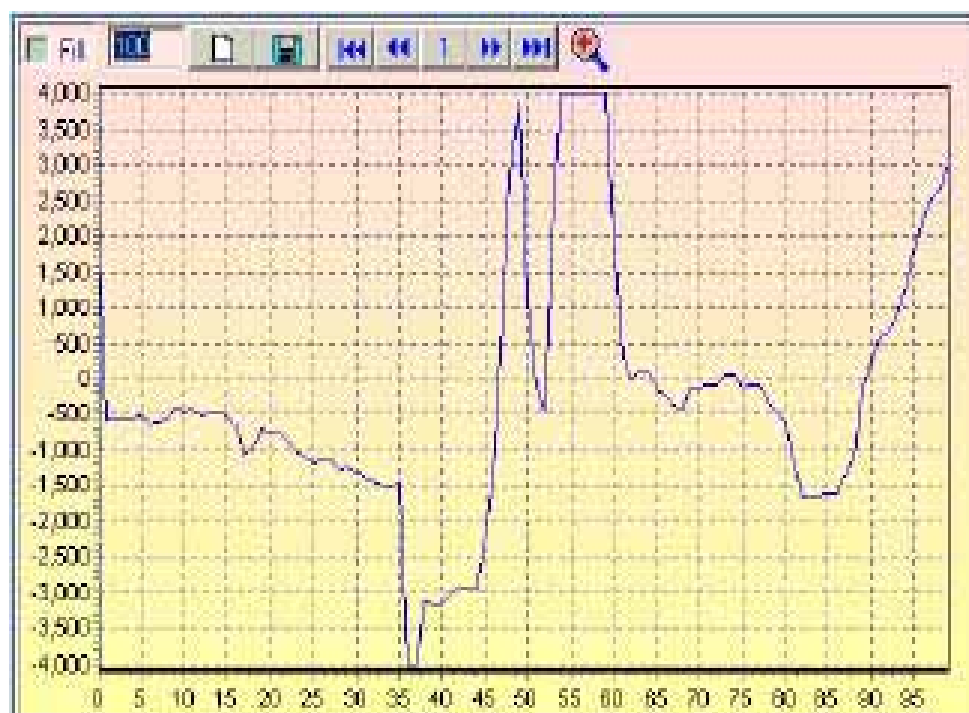
6.2 图形可以放大处理，如图二十二。



图二十二

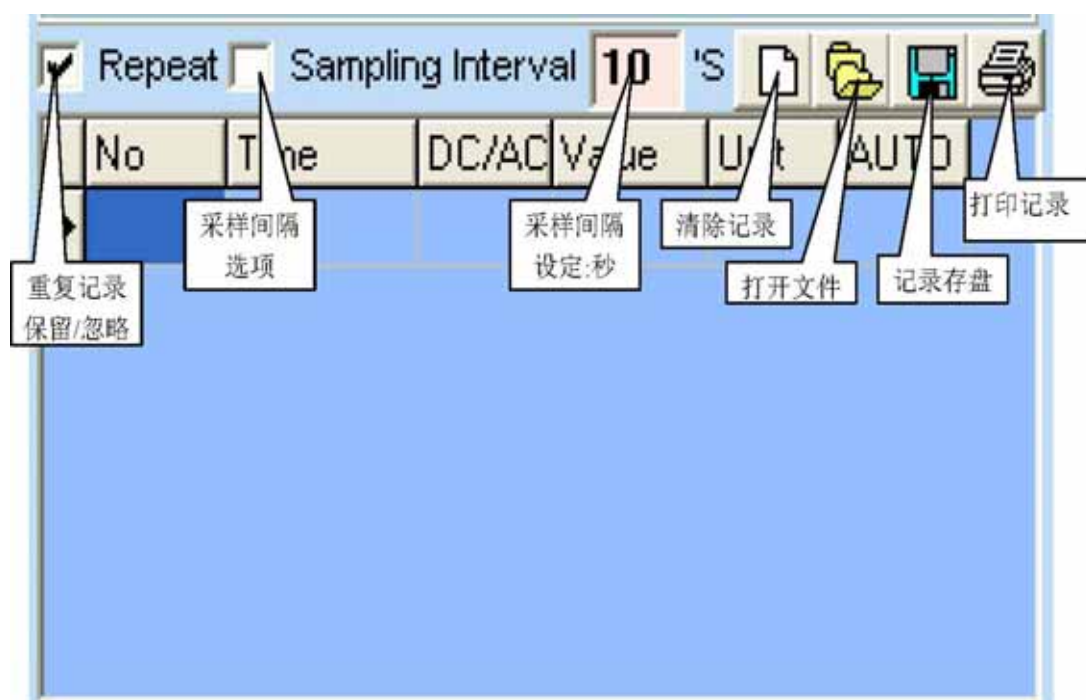
6.3 填充/线形图形切换：

是指软件所绘制的数据图形是采用填充方式或线形方式。图二十二为填充方式，而图二十三为线形方式



图二十三

6.4 记录数据区操作：



图二十四

UT805A 接口软件使用手册及 USB 驱动安装注意事项

此电脑连接软件，可对所接收到的数据予以存盘、清除，另外还有数据重复记录保留/忽略选项和采样间隔选项。见图二十四。

清除记录：是清除软件中现有记录。

记录存盘：保存现有记录，可存为EXCEL (*.xls)、文本文件 (*.txt) 及数据库文件 (*.doc)，其中数据库文件可直接在此软件中再次打开。

打开记录文件：是打开以前保存的数据库 (*.db)格式文件。

打印记录：是打印现有记录。

重复记录保留/忽略：是指在若万用表测量的结果与前一结果完全一样时，此时是否将相同的记录保存。若选择相同的记录不保存，有助于延长软件单次监测时间。不论此选项结果如何，图形窗口中都将绘制包括相同的记录的每一个数据。

采样间隔选项：是指用户使用软件进行较长时间采样收集数据时，可以自行设置软件每两次记录数据之间的时长，单位为秒。如若用户将此数据置为10，则软件记录完一次数据后，最少相隔10 秒钟后才允许再记录数据。

6.5 记录条数设置：

软件在运行中会将测量到的数据全数记录，用户可选择保存或清除。但软件所能够记录的数据条数并非无限的，若所记录的数据超出一定数目，电脑将表现出响应缓慢。而软件所能记录数据的条数是与电脑配置有着非常密切的关系，经测试一般486 电脑可记录约1000 到5000 条记录；一般586 电脑可记录约10000 到50000 条记录；Pentim2以上电脑可记录约50000 甚至更多的记录。用户可根据自己的电脑配置参考以上数据自行在'Record'菜单下进行选择。

UT805A 接口软件使用手册及 USB 驱动安装注意事项

特别说明：

A：安装此软件后，若是软件窗口显示的数字或符号异常，请先删除字体"UNIT-A2"后再从软件CD 的"FONT"文件夹中重新安装字体。

B：软件设计使电脑显示器实时显示万用表所测量到的值，当开启保持功能、最大、最小值功能时，由于仪表显示已经锁定，故仪表所显示的数据可能与电脑显示器显示的不一样，这是正常现象。

C：软件若有新的版本，恕不另行通知及不免费更换！用户可在www.uni-trend.com网站自行下载最新版本。

尊敬的广大客户朋友

您们好！

UT805A 具有优秀软件二次开发能力，双向通讯，指令远程控制。所用USB接口，既可工作在真正的USB接口通讯，也可工作在虚拟的串口通信，在上位机二次开发过程中，驱动的选择不同，则USB的处理方式有两种方式，便于您设计开发上位机程序。关于虚拟口的概念是，当把UT805A连到电脑时，在电脑的设备管理器中会出现串口（COM X），X 的意思是，在你电脑的所有串口数量上加1。COM口的驱动在光盘上。

** 结束 **